



ISTITUTO DI ISTRUZIONE SUPERIORE 'CARLO PISACANE' SAPRI



Via Gaetani, snc - 84073 SAPRI (SA) - C.M.: SASI011002 - C.F.: 84001780663 Tel. 0973-391325 - Fax: 0973/004477
 -web : www.istruzioneerapri.gov.it - e-mail: sasi011002@istruzione.it



ORDINAMENTO LICIALE: CLASSICO - MUSICALE - SCIENTIFICO
ORDINAMENTO PROFESSIONALE: I.P.S.A.S.R. - I.P.S.E.O.A.

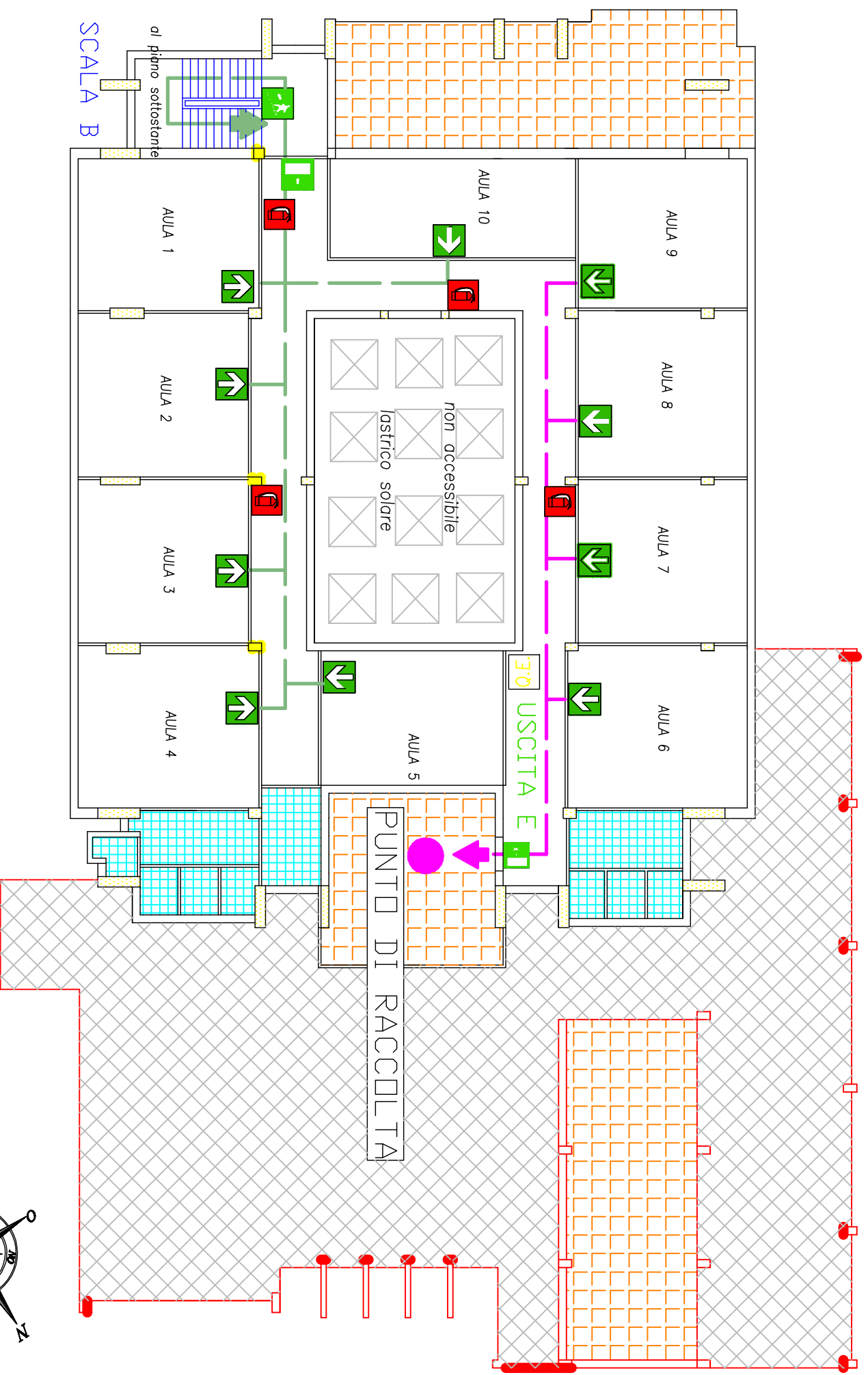
Legenda PIANO DI EVACUAZIONE PIANO SECONDO				PUNTO DI RACCOLTA
Ambienti	PRIORITA'	PERCORSO	Uscita di emergenza	Zona di concentrazione
AULE 1-2-3-4-5	nessuna	VERDE SCURO	SCALA B+ USCITA D	
AULE 6-7-8-9	nessuna	MAGENTA	USCITA E	
+ PERCORSO ESTERNO SINO ALLA ZONA DI RITROVO				
DI RITROVO				

Legenda Simbologia		
Descrizione	Simbolo grafico	Descrizione
Monichetto antincendio		Direzione per via d'uscita
Estintore		Quadro elettrico
Uscita d'emergenza		Lampode d'emergenza
Direzione per via d'uscita		Zona concentramento
Porta d'emergenza		Attacco V.V.-F.F.

voi siete qui

R.S.P.P.

Arch.G.B. Guastalegname



PIANTA PIANO SECONDO
 SCALA 1: 200